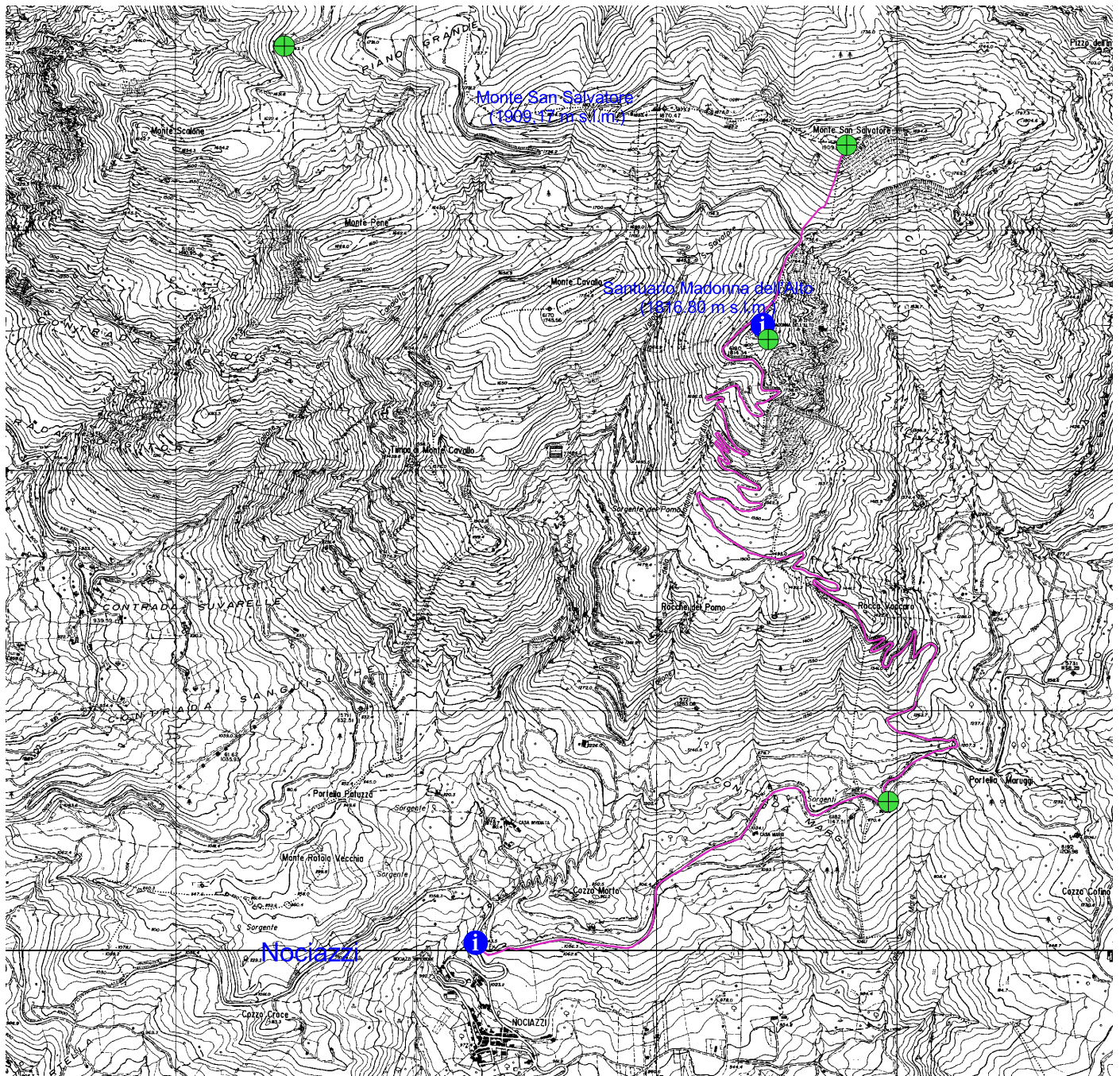


# Sentiero Nociazzi /Santuario Madonna dell'Alto - Monte San Salvatore



Carta Tecnica Regionale  
 scala 1 : 25.000  
 Sezione 610130

## LEGENDA

- Punto Osservazione
- Punto informazione
- Sentiero Nociazzi Madonna alto



Difficoltà [T - E - EE] .....	E
Lunghezza [km] .....	8,400+0,900
Dislivello [m] .....	771,30/863,67
Altitudine min [m s.l.m.] .....	1045,50
Altitudine max [m s.l.m.] .....	1816,80/1909,7
Tempo di percorrenza [hh.mm] .....	03.00

Il periodo ottimale è Primavera/estate/autunno e l'equipaggiamento consigliato scarpe da trekking e giacca a vento

